

Vergoedingenoverzicht 2019 EUCARE basisverzekering Natura

In dit overzicht ziet u de vergoedingen van de EUCARE basisverzekering Natura. De genoemde vergoedingen gelden per persoon per kalenderjaar. Behalve als dit anders staat aangegeven. Bij de EUCARE basisverzekering Natura moeten de zorgverleners een contract hebben met ons. Kiest u voor een zorgverlener waarmee wij geen afspraken hebben? Dan is er sprake van een lagere vergoeding. De hoogte van de vergoeding vindt u op www.aevitae.com of kunt u bij ons opvragen.

Dit vergoedingenoverzicht is bedoeld om gemakkelijk te kunnen zien welke soorten vergoedingen er in een verzekering zijn opgenomen. Het overzicht geeft een algemene omschrijving van de zorg waarop u recht heeft. U kunt hieraan geen rechten ontleen. In de polisvoorwaarden kunnen namelijk nadere voorwaarden voor vergoeding zijn opgenomen. Ook kan een beperking van de vergoeding gelden, bijvoorbeeld wanneer u gebruik maakt van een niet-gecontracteerde zorgaanbieder. Kijk in de Zorgzoeker op www.aevitae.com voor een overzicht van zorgverleners waar wij afspraken mee hebben gemaakt.

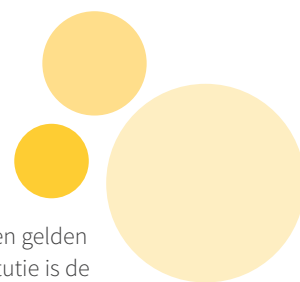
Voor een volledig overzicht raden wij u daarom aan om uw polisvoorwaarden goed door te lezen. Deze zijn altijd leidend. Komt u er niet uit? Bel ons dan gerust op 088 – 35 35 763. Wij helpen u graag verder.

Zorgactiviteit	EUCARE basisverzekering Natura
Audiologische zorg	
onderzoek naar de gehoorfunctie, advisering hoorapparaat, voorlichting over het gebruik, psychosociale zorg en hulp bij het stellen vsn een diagnose bij spraak- en taal(ontwikkelings)stoornissen voor kinderen	ja
Bevalling en kraamzorg	
Bevalling	
• bevalling thuis zonder medische indicatie	ja
• bevalling in een ziekenhuis of geboortecentrum zonder medische noodzaak	€215 per dag voor gebruik verloskamer (restbedrag is wettelijke eigen bijdrage)
• bevalling in een ziekenhuis of geboortecentrum met medische noodzaak	ja
Kraamzorg	
• kraamzorg thuis of in een geboortecentrum	ten hoogste 10 dagen (er geldt een eigen bijdrage van €4,40 per uur)
• kraamzorg in een ziekenhuis bij een bevalling met medische noodzaak	ja
• kraamzorg in een ziekenhuis bij een bevalling zonder medische noodzaak	ja, m.u.v. wettelijke eigen bijdrage € 35 per dag + het bedrag hoger dan € 250 per dag als het ziekenhuis dat in rekening brengt
Fysiotherapie en oefentherapie Cesar/Mensendieck	
Jonger dan 18 jaar	
• chronische aandoeningen	ja, na toestemming
• niet-chronische aandoeningen	9 behandelingen met een mogelijke verlenging van maximaal 9 extra behandelingen

Zorgactiviteit	EUCARE basisverzekering Natura
18 jaar en ouder	
• bekkenfysiotherapie bij urine-incontinentie	maximaal 9 behandelingen (vanag de 1e behandeling)
• oefentherapie onder toezicht van een fysiotherapeut of oefentherapeut bij etalagebenen (perifeer arterieel vaatlijden in stadium 2 Fontaine)	maximaal 37 behandelingen gedurende 12 maanden (vanaf de 1e behandeling)
• oefentherapie onder toezicht van een fysiotherapeut of oefentherapeut bij artrose van heup- of kniegewricht	maximaal 12 behandelingen gedurende 12 maanden (vanaf de 1e behandeling) als dit nodig is, hebt u na 12 maanden opnieuw recht op 12 behandelingen
• oefentherapie onder toezicht van een fysiotherapeut of oefentherapeut bij Chronic Obstructive Pulmonary Disease (COPD), indien sprake is van stadium II of hoger van de GOLD Classificatie voor spirometrie	In de eerste 12 maanden, afhankelijk van de GOLD-Classificatie maximaal: - 5 behandelingen bij klasse A - 27 behandelingen bij klasse B - 70 behandelingen bij klasse C en D Na de eerste 12 maanden, als er nog onderhoudsbehandeling nodig is, afhankelijk van de GOLD-Classificatie, maximaal: - 3 behandelingen per 12 maanden bij klasse B - 52 behandelingen per 12 maanden bij klasse C en D
• uw aandoening staat op de Chronische lijst met aandoeningen	ja, vanaf 21e behandeling
• uw aandoening staat niet op de Chronische lijst met aandoeningen	geen vergoeding vanuit de basisverzekering
Buitenland	
spoedeisende zorg tijdens vakantie en tijdelijk verblijf in het buitenland	ja, op basis van de Nederlandse tarieven
niet-spoedeisende zorg in het buitenland	ja, op basis van de Nederlandse tarieven
Dieetpreparaten	
polymere, oligomere, monomere en modulaire dieetpreparaten	ja
Diëtietiek	
voorlichting met een medisch doel en het behandelen van patiënten door dieettherapie gericht op het opheffen, verminderen of compenseren van met voeding samenhangende of door voeding beïnvloedbare ziekten of klachten	3 uur per jaar
Erfelijkheidsonderzoek	
onderzoek van en naar erfelijke afwijkingen	ja
Ergotherapie	
zorg met als doel uw zelfzorg en zelfredzaamheid te bevorderen of te herstellen	maximaal 10 uren per jaar
Farmaceutische zorg (geneesmiddelen)	
geneesmiddelen die zijn opgenomen in bijlage 1 van de Regeling zorgverzekering en het Reglement farmaceutische zorg	ja, voor sommige geneesmiddelen geldt een eigen bijdrage
Gecombineerde leefstijlinterventies (GLI) vanaf 18 jaar	
erkend programma van 24 maanden	ja
Huisartsenzorg	
geneeskundige zorg zoals huisartsen die plegen te bieden en hierbij behorend onderzoek en diagnostiek. Hieronder wordt ook verstaan gezondheidsadvisering, begeleiding bij het stoppen met roken, preconceptiezorg (kinderwensconsult) en voetzorg als u diabetes mellitus type 1 of 2 hebt	ja
Hulpmiddelenzorg	
hulpmiddelen en verbandmiddelen zoals genoemd in het Reglement hulpmiddelen	ja, m.u.v. wettelijke eigen bijdrage

Zorgactiviteit	EUCARE basisverzekering Natura
In-vitrofertilisatie (IVF), en overige fertiliteitsbevorderende behandelingen	
in-vitrofertilisatie (IVF) voor vrouwen tot 43 jaar. Er gelden nadere voorwaarden.	ja, 1e, 2e, en 3e poging
overige fertiliteitsbevorderende behandelingen (vrouwen tot 43 jaar)	ja
Logopedie	
herstel of verbetering van de spraakfunctie of het spraakvermogen	ja
Medisch specialistische zorg	
geneeskundige zorg, zoals medisch specialisten deze plegen te bieden, met inbegrip van het daarbij behorende laboratoriumonderzoek, geneesmiddelen, verbandmiddelen en hulpmiddelen. Onder medisch specialistische zorg valt ook:	ja
• zorg door een trombosedienst	ja
• second opinion door een medisch specialist	ja
• dialyse in een dialysecentrum, ziekenhuis of thuis	ja
• chronische intermitterende beademing en de hiervoor benodigde apparatuur	ja
• begeleiding bij het stoppen met roken (korte stopadviezen)	ja
• medisch noodzakelijke circumcisie (besnijdenis)	ja
Mondzorg	
• kaakchirurgie voor verzekerden van 18 jaar en ouder	ja
• kunstgebit (uitneembare volledige prothese) al dan niet op implantaten	ja, m.u.v. wettelijke eigen bijdrage
• kunstgebit (uitneembare volledige prothese) reparatie en opnieuw passend maken	ja, m.u.v. wettelijke eigen bijdrage
• tandheelkundige en orthodontische zorg in bijzondere gevallen	ja
• tandheelkundige zorg voor verzekerden jonger dan 18 jaar	ja
• tandheelkundige implantaten	ja, bij ernstige ontwikkelingsstoornis, groeistoornis of verworven afwijking van het tand-kaak-mondstelsel
Plastische en/of reconstructieve chirurgie	
bij een beperkt aantal specifieke medische indicaties	ja, na toestemming
Psychologische zorg	
• generalistische basis GGZ	ja, bij lichte tot matige, niet-complexe psychische problemen of stabiele problematiek
• gespecialiseerde GGZ	ja, bij (zeer) complexe psychische aandoeningen
Revalidatie	
• quickscan	ja
• oncologische revalidatie	ja
• geriatrische revalidatie	ja
Stoppen met roken	
stoppen-met-rokenprogramma	maximaal eenmaal per jaar
Transplantatie van weefsels en organen	
als de transplantatie is verricht in een EU- of EER-lidstaat	ja
Verblijf	
medisch noodzakelijk verblijf in een ziekenhuis, op een psychiatrische afdeling van een ziekenhuis, in een GGZ-instelling of in een revalidatie-instelling	ja
medisch noodzakelijk eerstelijns verblijf	ja

Zorgactiviteit	EUCARE basisverzekering Natura
Verpleging en verzorging (wijkverpleging)	
verpleging en verzorging zonder verblijf	ja
Ziekenvervoer	
• ambulancevervoer	ja
• zittend ziekenvervoer bij specifieke medische indicaties, met:	
- eigen auto	ja, na toestemming €0,30 per km (er geldt een eigen bijdrage van €103 per jaar)
- openbaar vervoer of taxi	ja, na toestemming (er geldt een eigen bijdrage van €103 per jaar)
Zintuiglijk gehandicaptenzorg	
multidisciplinaire zorg in verband met een visuele beperking, een auditieve beperking of een communicatieve beperking als gevolg van een taalontwikkelingsstoornis of een combinatie van deze beperkingen	ja
Zorgprogramma's (ketenzorg)	
ketenzorg voor diabetes mellitus type 2 (DM type 2), hart- en vaatziekten, vasculair risicomanagement (VRM), chronisch obstructieve longziekte (COPD), astma vanaf 16 jaar en de doelgroep kwetsbare ouderen	ja



Vergoedingenoverzicht 2019 EUCARE basisverzekering Restitutie

In dit overzicht ziet u de vergoedingen van de EUCARE basisverzekering Restitutie. De genoemde vergoedingen gelden per persoon per kalenderjaar. Behalve als dit anders staat aangegeven. Bij de EUCARE basisverzekering Restitutie is de vergoeding maximaal het wettelijke bedrag of maximaal het in Nederland gebruikelijke (marktconforme) tarief.

Dit vergoedingenoverzicht is bedoeld om gemakkelijk te kunnen zien welke soorten vergoedingen er in een verzekering zijn opgenomen. Het overzicht geeft een algemene omschrijving van de zorg waarop u recht heeft. U kunt hieraan geen rechten ontleen. In de polisvoorwaarden kunnen namelijk nadere voorwaarden voor vergoeding zijn opgenomen. Ook kan een beperking van de vergoeding gelden, bijvoorbeeld wanneer u gebruik maakt van een niet-gecontracteerde zorgaanbieder. Kijk in de Zorgzoeker op www.aevitae.com voor een overzicht van zorgverleners waar wij afspraken mee hebben gemaakt.

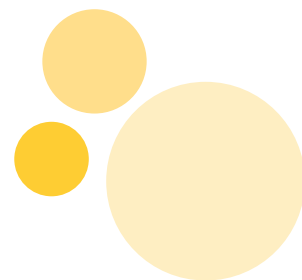
Voor een volledig overzicht raden wij u daarom aan om uw polisvoorwaarden goed door te lezen. Deze zijn altijd leidend. Komt u er niet uit? Bel ons dan gerust op 088 – 35 35 763. Wij helpen u graag verder.

Zorgactiviteit	EUCARE basisverzekering Restitutie
Audiologische zorg	
onderzoek naar de gehoorfunctie, advisering hoorapparaat, voorlichting over het gebruik, psychosociale zorg en hulp bij het stellen vsn een diagnose bij spraak- en taal(ontwikkelings)stoornissen voor kinderen	ja
Bevalling en kraamzorg	
Bevalling	
• bevalling thuis zonder medische indicatie	ja
• bevalling in een ziekenhuis of geboortecentrum zonder medische noodzaak	€215 per dag voor gebruik verloskamer (restbedrag is wettelijke eigen bijdrage)
• bevalling in een ziekenhuis of geboortecentrum met medische noodzaak	ja
Kraamzorg	
• kraamzorg thuis of in een geboortecentrum	ten hoogste 10 dagen (er geldt een eigen bijdrage van €4,40 per uur)
• kraamzorg in een ziekenhuis bij een bevalling met medische noodzaak	ja
• kraamzorg in een ziekenhuis bij een bevalling zonder medische noodzaak	ja, m.u.v. wettelijke eigen bijdrage € 35 per dag + het bedrag hoger dan € 250 per dag als het ziekenhuis dat in rekening brengt
Fysiotherapie en oefentherapie Cesar/Mensendieck	
Jonger dan 18 jaar	
• chronische aandoeningen	ja, na toestemming
• niet-chronische aandoeningen	9 behandelingen met een mogelijke verlenging van maximaal 9 extra behandelingen

Zorgactiviteit	EUCARE basisverzekering Restitutie
18 jaar en ouder	
• bekkenfysiotherapie bij urine-incontinentie	maximaal 9 behandelingen (vanag de 1e behandeling)
• oefentherapie onder toezicht van een fysiotherapeut of oefentherapeut bij etalagebenen (perifeer arterieel vaatlijden in stadium 2 Fontaine)	maximaal 37 behandelingen gedurende 12 maanden (vanaf de 1e behandeling)
• oefentherapie onder toezicht van een fysiotherapeut of oefentherapeut bij artrose van heup- of kniegewricht	maximaal 12 behandelingen gedurende 12 maanden (vanaf de 1e behandeling) als dit nodig is, hebt u na 12 maanden opnieuw recht op 12 behandelingen
• oefentherapie onder toezicht van een fysiotherapeut of oefentherapeut bij Chronic Obstructive Pulmonary Disease (COPD), indien sprake is van stadium II of hoger van de GOLD Classificatie voor spirometrie	In de eerste 12 maanden, afhankelijk van de GOLD-Classificatie maximaal: - 5 behandelingen bij klasse A - 27 behandelingen bij klasse B - 70 behandelingen bij klasse C en D Na de eerste 12 maanden, als er nog onderhoudsbehandeling nodig is, afhankelijk van de GOLD-Classificatie, maximaal: - 3 behandelingen per 12 maanden bij klasse B - 52 behandelingen per 12 maanden bij klasse C en D
• uw aandoening staat op de Chronische lijst met aandoeningen	ja, vanaf 21e behandeling
• uw aandoening staat niet op de Chronische lijst met aandoeningen	geen vergoeding vanuit de basisverzekering
Buitenland	
spoedeisende zorg tijdens vakantie en tijdelijk verblijf in het buitenland	ja, op basis van de Nederlandse tarieven
niet-spoedeisende zorg in het buitenland	ja, op basis van de Nederlandse tarieven
Dieetpreparaten	
polymere, oligomere, monomere en modulaire dieetpreparaten	ja
Diëtietiek	
voorlichting met een medisch doel en het behandelen van patiënten door dieettherapie gericht op het opheffen, verminderen of compenseren van met voeding samenhangende of door voeding beïnvloedbare ziekten of klachten	3 uur per jaar
Erfelijkheidsonderzoek	
onderzoek van en naar erfelijke afwijkingen	ja
Ergotherapie	
zorg met als doel uw zelfzorg en zelfredzaamheid te bevorderen of te herstellen	maximaal 10 uren per jaar
Farmaceutische zorg (geneesmiddelen)	
geneesmiddelen die zijn opgenomen in bijlage 1 van de Regeling zorgverzekering en het Reglement farmaceutische zorg	ja, voor sommige geneesmiddelen geldt een eigen bijdrage
Gecombineerde leefstijlinterventies (GLI) vanaf 18 jaar	
erkend programma van 24 maanden	ja
Huisartsenzorg	
geneeskundige zorg zoals huisartsen die plegen te bieden en hierbij behorend onderzoek en diagnostiek. Hieronder wordt ook verstaan gezondheidsadvisering, begeleiding bij het stoppen met roken, preconceptiezorg (kinderwensconsult) en voetzorg als u diabetes mellitus type 1 of 2 hebt	ja
Hulpmiddelenzorg	
hulpmiddelen en verbandmiddelen zoals genoemd in het Reglement hulpmiddelen	ja, m.u.v. wettelijke eigen bijdrage

Zorgactiviteit	EUCARE basisverzekering Restitutie
In-vitrofertilisatie (IVF), en overige fertiliteitsbevorderende behandelingen	
in-vitrofertilisatie (IVF) voor vrouwen tot 43 jaar. Er gelden nadere voorwaarden.	ja, 1e, 2e, en 3e poging
overige fertiliteitsbevorderende behandelingen (vrouwen tot 43 jaar)	ja
Logopedie	
herstel of verbetering van de spraakfunctie of het spraakvermogen	ja
Medisch specialistische zorg	
geneeskundige zorg, zoals medisch specialisten deze plegen te bieden, met inbegrip van het daarbij behorende laboratoriumonderzoek, geneesmiddelen, verbandmiddelen en hulpmiddelen. Onder medisch specialistische zorg valt ook:	ja
• zorg door een trombosedienst	ja
• second opinion door een medisch specialist	ja
• dialyse in een dialysecentrum, ziekenhuis of thuis	ja
• chronische intermitterende beademing en de hiervoor benodigde apparatuur	ja
• begeleiding bij het stoppen met roken (korte stopadviezen)	ja
• medisch noodzakelijke circumcisie (besnijdenis)	ja
Mondzorg	
• kaakchirurgie voor verzekerden van 18 jaar en ouder	ja
• kunstgebit (uitneembare volledige prothese) al dan niet op implantaten	ja, m.u.v. wettelijke eigen bijdrage
• kunstgebit (uitneembare volledige prothese) reparatie en opnieuw passend maken	ja, m.u.v. wettelijke eigen bijdrage
• tandheelkundige en orthodontische zorg in bijzondere gevallen	ja
• tandheelkundige zorg voor verzekerden jonger dan 18 jaar	ja
• tandheelkundige implantaten	ja, bij ernstige ontwikkelingsstoornis, groeistoornis of verworven afwijking van het tand-kaak-mondstelsel
Plastische en/of reconstructieve chirurgie	
bij een beperkt aantal specifieke medische indicaties	ja, na toestemming
Psychologische zorg	
• generalistische basis GGZ	ja, bij lichte tot matige, niet-complexe psychische problemen of stabiele problematiek
• gespecialiseerde GGZ	ja, bij (zeer) complexe psychische aandoeningen
Revalidatie	
• quickscan	ja
• oncologische revalidatie	ja
• geriatrische revalidatie	ja
Stoppen met roken	
stoppen-met-rokenprogramma	maximaal eenmaal per jaar
Transplantatie van weefsels en organen	
als de transplantatie is verricht in een EU- of EER-lidstaat	ja
Verblijf	
medisch noodzakelijk verblijf in een ziekenhuis, op een psychiatrische afdeling van een ziekenhuis, in een GGZ-instelling of in een revalidatie-instelling	ja
medisch noodzakelijk eerstelijns verblijf	ja

Zorgactiviteit	EUCARE basisverzekering Restitutie
Verpleging en verzorging (wijkverpleging)	
verpleging en verzorging zonder verblijf	ja
Ziekenvervoer	
• ambulancevervoer	ja
• zittend ziekenvervoer bij specifieke medische indicaties, met:	
- eigen auto	ja, na toestemming €0,30 per km (er geldt een eigen bijdrage van €103 per jaar)
- openbaar vervoer of taxi	ja, na toestemming (er geldt een eigen bijdrage van €103 per jaar)
Zintuiglijk gehandicaptenzorg	
multidisciplinaire zorg in verband met een visuele beperking, een auditieve beperking of een communicatieve beperking als gevolg van een taalontwikkelingsstoornis of een combinatie van deze beperkingen	ja
Zorgprogramma's (ketenzorg)	
ketenzorg voor diabetes mellitus type 2 (DM type 2), hart- en vaatziekten, vasculair risicomanagement (VRM), chronisch obstructieve longziekte (COPD), astma vanaf 16 jaar en de doelgroep kwetsbare ouderen	ja



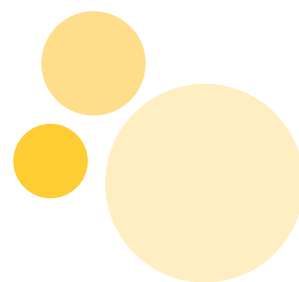
Vergoedingenoverzicht 2019 Aevitæ Aanvullend Pakket Extra

Dit vergoedingenoverzicht is bedoeld om gemakkelijk te kunnen zien welke soorten vergoedingen er in een verzekering zijn opgenomen. Het overzicht geeft een algemene omschrijving van de zorg waarop u recht heeft. U kunt hieraan geen rechten ontleen. In de polisvoorwaarden kunnen namelijk nadere voorwaarden voor vergoeding zijn opgenomen. Ook kan een beperking van de vergoeding gelden, bijvoorbeeld wanneer u gebruik maakt van een niet-gecontracteerde zorgaanbieder.

Voor een volledig overzicht raden wij u daarom aan om uw polisvoorwaarden goed door te lezen. Deze zijn altijd leidend. Komt u er niet uit? Bel ons dan gerust op 088 – 35 35 763. Wij helpen u graag verder.

Zorgsoort	Extra
Alternatieve geneeswijzen, therapieën en geneesmiddelen	€ 350,- per kalenderjaar voor de gezamenlijke kosten, max. € 50,- per behandeling
De behandelaar moet lid zijn van een specifieke vereniging. De ledenlijst staat ter raadpleging op www.aevitae.com . Homeopathische en antroposofische geneesmiddelen dienen geregistreerd te staan, voorgeschreven te zijn door een (huis)arts en geleverd te worden door een apotheek of apotheekhoudend huisarts.	
Anticonceptie vanaf 21 jaar	Volledig (voor sommige middelen geldt een eigen bijdrage)
• Eigen bijdrage anticonceptiepil voor verzekerden jonger dan 21 jaar	Maximaal € 50,- per kalenderjaar
SOA-preventie	• € 50,- per kalenderjaar voor de aanschaf van condooms • Eenmaal per kalenderjaar vergoeding voor kosten van een SOA-preventieconsult
Buitenlanddekking Wereldwijd	
Onvoorziene zorg	200% Ned. tarief, max. 12 maanden
Repatriëring	€ 5.000,- per gebeurtenis
Vervoer stoffelijk overschot naar Nederland	Maximaal € 5.000,-
Vaccinaties en preventieve middelen	€ 220,- per persoon per kalenderjaar
Aevitæ inentingsadvies	Volledig
Aevitæ reisarts	Volledig
Dieetadvisering, in aanvulling op de basisverzekering	3 behandelingen per kalenderjaar
Fysiotherapie en oefentherapie Cesar/ Mensendieck	Maximaal 12 behandelingen per kalenderjaar
Huidbehandelingen	
Acnetherapie	€ 200,- per kalenderjaar
Camouflagetherapie	€ 200,- per kalenderjaar
Elektrische epilatie / Laserepilatie	€ 200,- per kalenderjaar
Oedeemtherapie	9 behandelingen per kalenderjaar
Hulpmiddelen	
Bril (glazen, montuur) / lenzen (ongeacht de sterkte)	€ 100,- per kalenderjaar voor kinderen tot 18 jaar
Diabetes hulpmiddelen	€ 40,- per kalenderjaar voor een start pakket en teststrips
Mammaprothese, plakstrips	€ 50,- per prothese per 2 kalenderjaren
Plaswekker, wekapparatuur	• Gecontracteerd: volledig • Niet-gecontracteerd: eenmalig € 50,-
Pruiken, eigen bijdrage	€ 70,- per kalenderjaar

Zorgsoort	Extra
(Wettelijke) Eigen bijdragen	
Eigen bijdrage geneesmiddelen	€ 250,- per kalenderjaar
Eigen bijdrage vervoer	Volledig
Eigen bijdrage hoortoestellen	€ 200,- per kalenderjaar voor beide hoortoestellen samen
Overig	
Ongevallendekking	in geval van overlijden € 12.500,00 in geval van algehele blijvende invaliditeit ten hoogste € 25.000,00
Reisbagagedekking	ten hoogste € 3.500,00 per reis
Plastische chirurgie	
Correctie flaporen t/m 12 jaar	Volledig
Preventie	
Leefstijltrainingen	€ 125,- per kalenderjaar
Sportmedisch onderzoek	€ 150,- per 2 kalenderjaren voor consulten en keuringen door een sportarts
Voetbehandeling / podotherapie	€ 125,- incl. reparatie of aanschaf vervaardigde steunzolen (indien niet geleverd door genoemde zorgverleners max. € 100,-) € 75,- per kalenderjaar voor pedicurebehandeling t.b.v. diabetici en reumapatiënten
Orthodontie	< 18 jaar: 80%
Mindfulness bij burn-out klachten vanaf 18 jaar	€ 350,- per kalenderjaar

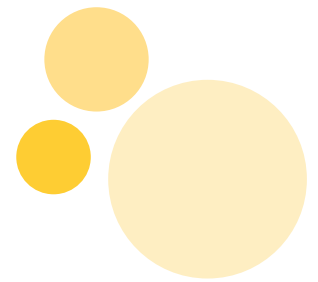


Vergoedingenoverzicht 2019 Aevitæ Basic Pakket

Dit vergoedingenoverzicht is bedoeld om gemakkelijk te kunnen zien welke soorten vergoedingen er in een verzekering zijn opgenomen. Het overzicht geeft een algemene omschrijving van de zorg waarop u recht heeft. U kunt hieraan geen rechten ontleen. In de polisvoorwaarden kunnen namelijk nadere voorwaarden voor vergoeding zijn opgenomen. Ook kan een beperking van de vergoeding gelden, bijvoorbeeld wanneer u gebruik maakt van een niet-gecontracteerde zorgaanbieder.

Voor een volledig overzicht raden wij u daarom aan om uw polisvoorwaarden goed door te lezen. Deze zijn altijd leidend. Komt u er niet uit? Bel ons dan gerust op 088 – 35 35 763. Wij helpen u graag verder.

Zorgsoort	Basic
Anticonceptie vanaf 21 jaar	Volledig (voor sommige middelen geldt een eigen bijdrage)
• Eigen bijdrage anticonceptiepil voor verzekerden jonger dan 21 jaar	Maximaal € 50,- per kalenderjaar
Buitenlanddekking Wereldwijd	
Onvoorziene zorg	200% Ned. tarief, max. 12 maanden
Repatriëring	€ 3.500,- per gebeurtenis
Vervoer stoffelijk overschot naar Nederland	Maximaal € 3.500,-
Huidbehandelingen	
Acnetherapie	€ 100,- per kalenderjaar
Camouflagetherapie	€ 100,- per kalenderjaar
Elektrische epilatie / Laserepilatie	€ 100,- per kalenderjaar
Oedeemtherapie	6 behandelingen per kalenderjaar
Plastische chirurgie	
Correctie flaporen t/m 12 jaar	Volledig
Voetbehandeling / podotherapie	€ 75,- incl. reparatie of aanschaf vervaardigde steunzolen (indien niet geleverd door genoemde zorgverleners max. € 50,-) € 75,- per kalenderjaar voor pedicurebehandeling t.b.v. diabetici en reumapatiënten
Fysiotherapie en oefentherapie Cesar/ Mensendieck	Maximaal 6 behandelingen per kalenderjaar



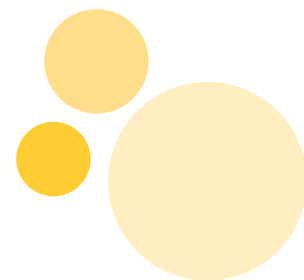
Vergoedingenoverzicht 2019 Aanvullend Pakket Plus

Dit vergoedingenoverzicht is bedoeld om gemakkelijk te kunnen zien welke soorten vergoedingen er in een verzekering zijn opgenomen. Het overzicht geeft een algemene omschrijving van de zorg waarop u recht heeft. U kunt hieraan geen rechten ontleen. In de polisvoorwaarden kunnen namelijk nadere voorwaarden voor vergoeding zijn opgenomen. Ook kan een beperking van de vergoeding gelden, bijvoorbeeld wanneer u gebruik maakt van een niet-gecontracteerde zorgaanbieder.

Voor een volledig overzicht raden wij u daarom aan om uw polisvoorwaarden goed door te lezen. Deze zijn altijd leidend. Komt u er niet uit? Bel ons dan gerust op 088 – 35 35 763. Wij helpen u graag verder.

Zorgsoort	Plus
Alternatieve geneeswijzen, therapieën en geneesmiddelen	€ 300,- per kalenderjaar voor de gezamenlijke kosten, max. € 50,- per behandeling
De behandelaar moet lid zijn van een specifieke vereniging. De ledenlijst staat ter raadpleging op www.aevitae.com . Homeopathische en antroposofische geneesmiddelen dienen geregistreerd te staan, voorgeschreven te zijn door een (huis)arts en geleverd te worden door een apotheek of apotheekhoudend huisarts.	
Anticonceptie vanaf 21 jaar	Volledig (voor sommige middelen geldt een eigen bijdrage)
• Eigen bijdrage anticonceptiepil voor verzekerden jonger dan 21 jaar	Maximaal € 50,- per kalenderjaar
SOA-preventie	• € 50,- per kalenderjaar voor de aanschaf van condooms • Eenmaal per kalenderjaar vergoeding voor kosten van een SOA-preventieconsult
Buitenlanddekking Wereldwijd	
Onvoorziene zorg	200% Ned. tarief, max. 12 maanden
Repatriëring	€ 3.500,- per gebeurtenis
Vervoer stoffelijk overschot naar Nederland	Maximaal € 3.500,-
Vaccinaties en preventieve middelen	€ 200,- per persoon per kalenderjaar
Aevitae inentingsadvies	Volledig
Aevitae reisarts	Volledig
Dieetadvisering, in aanvulling op de basisverzekering	2 behandelingen per kalenderjaar
Fysiotherapie en oefentherapie Cesar/ Mensendieck	Maximaal 9 behandelingen per kalenderjaar
Huidbehandelingen	
Acnetherapie	€ 200,- per kalenderjaar
Camouflagetherapie	€ 200,- per kalenderjaar
Elektrische epilatie / Laserepilatie	€ 200,- per kalenderjaar
Oedeemtherapie	9 behandelingen per kalenderjaar
Hulpmiddelen	
Diabetes hulpmiddelen	€ 40,- per kalenderjaar voor een start pakket en teststrips
Mammaprothese, plakstrips	€ 50,- per prothese per 2 kalenderjaren
Plaswekker, wekapparatuur	• Gecontracteerd: volledig • Niet-gecontracteerd: eenmalig € 50,-
Pruiken, eigen bijdrage	€ 50,- per kalenderjaar
Overig	
Ongevallendekking	in geval van overlijden € 12.500,00 in geval van algehele blijvende invaliditeit ten hoogste € 25.000,00
Reisbagagedekking	ten hoogste € 3.500,00 per reis

Zorgsoort	Plus
Plastische chirurgie	
Correctie flaporen t/m 12 jaar	Volledig
Preventie	
Leefstijltrainingen	€ 100,- per kalenderjaar
Sportmedisch onderzoek	€ 114,- per 2 kalenderjaren voor consulten en keuringen door een sportarts
Voetbehandeling / podotherapie	€ 100,- incl. reparatie of aanschaf vervaardigde steunzolen (indien niet geleverd door genoemde zorgverleners max. € 75,-) € 75,- per kalenderjaar voor pedicurebehandeling t.b.v. diabetici en reumapatiënten
Mindfulness bij burn-out klachten vanaf 18 jaar	€ 350,- per kalenderjaar



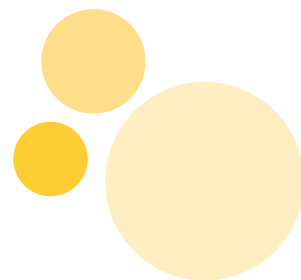
Vergoedingenoverzicht 2019 Aanvullende verzekering Top Pakket

Dit vergoedingenoverzicht is bedoeld om gemakkelijk te kunnen zien welke soorten vergoedingen er in een verzekering zijn opgenomen. Het overzicht geeft een algemene omschrijving van de zorg waarop u recht heeft. U kunt hieraan geen rechten ontleen. In de polisvoorwaarden kunnen namelijk nadere voorwaarden voor vergoeding zijn opgenomen. Ook kan een beperking van de vergoeding gelden, bijvoorbeeld wanneer u gebruik maakt van een niet-gecontracteerde zorgaanbieder.

Voor een volledig overzicht raden wij u daarom aan om uw polisvoorwaarden goed door te lezen. Deze zijn altijd leidend. Komt u er niet uit? Bel ons dan gerust op 088 – 35 35 763. Wij helpen u graag verder.

Zorgsoort	Top
Alternatieve geneeswijzen, therapieën en geneesmiddelen	€ 400,- per kalenderjaar voor de gezamenlijke kosten, max. € 50,- per behandeling
De behandelaar moet lid zijn van een specifieke vereniging. De ledenlijst staat ter raadpleging op www.aevitae.com . Homeopathische en antroposofische geneesmiddelen dienen geregistreerd te staan, voorgeschreven te zijn door een (huis)arts en geleverd te worden door een apotheek of apotheekhoudend huisarts.	
Anticonceptie vanaf 21 jaar	Volledig (voor sommige middelen geldt een eigen bijdrage)
SOA-preventie	<ul style="list-style-type: none">• € 50,- per kalenderjaar voor de aanschaf van condooms• Eenmaal per kalenderjaar vergoeding voor kosten van een SOA-preventieconsult
Sterilisatie (hersteloperatie uitgesloten van vergoeding)	Volledig
Buitenlanddekking Wereldwijd	
Onvoorziene zorg	200% Ned. tarief, max. 12 maanden
Repatriëring	€ 7.000,- per gebeurtenis
Vervoer stoffelijk overschot naar Nederland	Maximaal € 7.000,-
Vaccinaties en preventieve middelen	€ 250,- per persoon per kalenderjaar
Aevitae inentingsadvies	Volledig
Aevitae reisarts	Volledig
Dieetadvisering, in aanvulling op de basisverzekering	4 behandelingen per kalenderjaar
Fysiotherapie en oefentherapie Cesar/ Mensendieck	Maximaal 18 behandelingen per kalenderjaar
Huidbehandelingen	
Acnetherapie	€ 200,- per kalenderjaar
Camouflagetherapie	€ 200,- per kalenderjaar
Elektrische epilatie / Laserepilatie	€ 200,- per kalenderjaar
Oedeemtherapie	9 behandelingen per kalenderjaar
Hulpmiddelen	
Bril (glazen, montuur) / lenzen (ongeacht de sterkte)	€ 100,- per kalenderjaar voor kinderen tot 18 jaar
Diabetes hulpmiddelen	€ 40,- per kalenderjaar voor een start pakket en teststrips
Hoortoestel, batterijen	€ 20,- per kalenderjaar
Mammaprothese, plakstrips	€ 50,- per prothese per 2 kalenderjaren
Plaswekker, wekapparatuur	<ul style="list-style-type: none">• Gecontracteerd: volledig• Niet-gecontracteerd: eenmalig € 50,-
Pruiken, eigen bijdrage	€ 100,- per kalenderjaar
Thuisbewakingsmonitor	Bruikleen 24 maanden

Zorgsoort	Top
(Wettelijke) Eigen bijdragen	
Eigen bijdrage geneesmiddelen, m.u.v. ADHD-medicatie	€ 250,- per kalenderjaar
Eigen bijdrage vervoer	Volledig
Eigen bijdrage hoortoestellen	€ 200,- voor beide hoortoestellen samen
Overig	
Ongevallendekking	in geval van overlijden € 12.500,00 in geval van algehele blijvende invaliditeit ten hoogste € 25.000,00
Reisbagagedekking	ten hoogste € 3.500,00 per reis
Plastische chirurgie	
Correctie flaporen t/m 12 jaar	Volledig
Preventie	
Leefstijltrainingen	€ 150,- per kalenderjaar
Onderzoeken voor: prostaatcancer, baarmoederhalskanker, borstkanker, hart- en bloedvaten (1 keer per 2 kalenderjaren), electrocardiogrammen	Volledige vergoeding
Gewichtsconsulent	€ 50,- per kalenderjaar
Sportmedisch onderzoek	€ 150,- per 2 kalenderjaren voor consulten en keuringen door een sportarts
Verblijf	
Herstellingsoord	€ 25,- per dag, max. 42 dagen per 3 kalenderjaren
Logieskosten	Vergoeding eigen bijdrage
Therapeutisch kamp voor kinderen t/m 16 jaar	€ 10,- per dag, ten hoogste 42 dagen per kalenderjaar
Verloskunde en kraamzorg	
Eigen bijdrage kraamzorg	100%
Eigen bijdrage poliklinische bevalling	50%
Lactatiekundige hulp	€ 75,- per zwangerschap
Couveusenazorg	12 uren
Nazorg moeder en pasgeborene	12 uren over ten hoogste 4 dagen
Kraamzorg bij adoptie (kind < 3 maanden)	12 uren over ten hoogste 4 dagen
Kraampakket in natura	Volledig
Voetbehandeling / podotherapie	€ 250,- incl. reparatie of aanschaf vervaardigde steunzolen (indien niet geleverd door genoemde zorgverleners max. € 150,-) € 75,- per kalenderjaar voor pedicurebehandeling t.b.v. diabetici en reumapatiënten
Orthodontie	< 18 jaar: volledig
Mindfulness bij burn-out klachten vanaf 18 jaar	€ 350,- per kalenderjaar



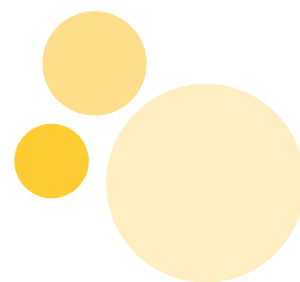
Vergoedingenoverzicht 2019 Aanvullend Pakket Vip

Dit vergoedingenoverzicht is bedoeld om de verschillende verzekeringen gemakkelijk met elkaar te vergelijken. Het overzicht geeft een algemene omschrijving van de zorg waarop u recht heeft. U kunt hieraan geen rechten ontleen. In de polisvoorwaarden kunnen namelijk nadere voorwaarden voor vergoeding zijn opgenomen. Ook kan een beperking van de vergoeding gelden, bijvoorbeeld wanneer u gebruik maakt van een niet-gecontracteerde zorgaanbieder.

Voor een volledig overzicht raden wij u daarom aan om uw polisvoorwaarden goed door te lezen. Deze zijn altijd leidend. Komt u er niet uit? Bel ons dan gerust op 088 – 35 35 763. Wij helpen u graag verder.

Zorgsoort	Vip
Alternatieve geneeswijzen, therapieën en geneesmiddelen	€ 600,- per kalenderjaar voor de gezamenlijke kosten, max. € 50,- per behandeling
De behandelaar moet lid zijn van een specifieke vereniging. De ledenlijst staat ter raadpleging op www.aevitae.com . Homeopathische en antroposofische geneesmiddelen dienen geregistreerd te staan, voorgeschreven te zijn door een (huis)arts en geleverd te worden door een apotheek of apotheekhoudend huisarts.	
Anticonceptie vanaf 21 jaar	Volledig (voor sommige middelen geldt een eigen bijdrage)
• Eigen bijdrage anticonceptiepil voor verzekerden jonger dan 21 jaar	
SOA-preventie	• € 50,- per kalenderjaar voor de aanschaf van condooms • Eenmaal per kalenderjaar vergoeding voor kosten van een SOA-preventieconsult
Sterilisatie (hersteloperatie uitgesloten van vergoeding)	Volledig
Buitenlanddekking Wereldwijd	
Onvoorziene zorg	Kostprijsdekking, max. 12 maanden
Repatriëring	Volledig na goedkeuring Alarmcentrale
Vervoer stoffelijk overschot naar Nederland	Volledig na goedkeuring Alarmcentrale
Vaccinaties en preventieve middelen	Volledig
Aevitae inentingsadvies	Volledig
Aevitae reisarts	Volledig
Dieetadvisering, in aanvulling op de basisverzekering	4 behandelingen per kalenderjaar
Fysiotherapie en oefentherapie Cesar/ Mensendieck	Maximaal 30 behandelingen per kalenderjaar
Huidbehandelingen	
Acnetherapie	€ 200,- per kalenderjaar
Camouflagetherapie	€ 200,- per kalenderjaar
Elektrische epilatie / Laserepilatie	€ 350,- per kalenderjaar
Oedeemtherapie	9 behandelingen per kalenderjaar
Hulpmiddelen	
Bril (glazen, montuur) / lenzen (ongeacht de sterkte)	€ 200,- per 2 kalenderjaren
Diabetes hulpmiddelen	€ 40,- per kalenderjaar voor een start pakket en teststrips en een extra vergoeding van € 45,- per kalenderjaar
Hoortoestel, batterijen	€ 40,- per kalenderjaar
Mammaprothese, plakstrips	€ 50,- per prothese per 2 kalenderjaren
Plaswekker, wekapparatuur	• Gecontracteerd: volledig • Niet-gecontracteerd: eenmalig € 50,-
Pruiken, eigen bijdrage	€ 100,- per kalenderjaar
Thuisbewakingsmonitor	Bruikleen 24 maanden

Zorgsoort	Vip
Overige hulpmiddelen	€ 455,- per kalenderjaar voor gezamenlijke kosten buikband, steunzolen (orthopedisch schoenmaker), braces voor kortdurend gebruik
(Wettelijke) Eigen bijdragen	
Eigen bijdrage geneesmiddelen	€ 250,- per kalenderjaar
Eigen bijdrage vervoer	Volledig
Eigen bijdrage hoortoestellen	€ 300,- voor beide hoortoestellen samen
Overig	
Ongevallendekking	in geval van overlijden € 12.500,00 in geval van algehele blijvende invaliditeit ten hoogste € 25.000,00
Reisbagagedekking	ten hoogste € 3.500,00 per reis
Plastische chirurgie	
Correctie flaporen t/m 12 jaar	Volledig
Ooglaseren	Eenmalig max. € 500,- gedurende looptijd verzekering
Preventie	
Gezondheidstest: 1 keer per 2 kalenderjaren	Volledig m.u.v.: • € 25,- eigen bijdrage bij basis test • € 50,- eigen bijdrage bij uitgebreide test
Griepsput	1 keer per kalenderjaar
Leefstijltrainingen	€ 250,- per kalenderjaar
Onderzoeken voor: prostaatcancer, baarmoederhalskanker, borstkanker, hart- en bloedvaten (1 keer per 2 kalenderjaren), elektrocardiogrammen	Volledige vergoeding
Overgangsconsulent	Eenmalig 4 consulten, per consult max. € 40,-
Gewichtsconsulent	€ 100,- per kalenderjaar
Preventieve cursussen en voorlichting	€ 150,- per 2 kalenderjaren
Sportmedisch onderzoek	€ 200,- per 2 kalenderjaren voor consulten en keuringen door een sportarts
Verblijf	
Herstellingsoord	€ 25,- per dag, max. 42 dagen per 3 kalenderjaren
Logieskosten	Vergoeding eigen bijdrage
Therapeutisch kamp voor kinderen t/m 16 jaar	€ 10,- per dag, ten hoogste 42 dagen per kalenderjaar
Verloskunde en kraamzorg	
Eigen bijdrage kraamzorg	100%
Eigen bijdrage poliklinische bevalling	100%
Lactatiekundige hulp	€ 75,- per zwangerschap
Couveusenazorg	12 uren
Nazorg moeder en pasgeborene	12 uren over ten hoogste 4 dagen
Kraamzorg bij adoptie (kind < 3 maanden)	12 uren over ten hoogste 4 dagen
Kraampakket in natura	Volledig
Voetbehandeling / podotherapie	€ 500,- incl. reparatie of aanschaf vervaardigde steunzolen € 150,- per kalenderjaar voor pedicurebehandeling t.b.v. diabetici en reumapatiënten
Orthodontie	< 18 jaar: volledig ≥ 18 jaar: eenmalig € 500,-
Mindfulness bij burn-out klachten vanaf 18 jaar	€ 350,- per kalenderjaar



Vergoedingenoverzicht 2019

Aevitæ Aanvullende Tandartsverzekeringen

Dit vergoedingenoverzicht is bedoeld om de verschillende verzekeringen gemakkelijk met elkaar te vergelijken. Het overzicht geeft een algemene omschrijving van de zorg waarop u recht heeft. U kunt hieraan geen rechten ontleen. In de polisvoorwaarden kunnen namelijk nadere voorwaarden voor vergoeding zijn opgenomen. Ook kan een beperking van de vergoeding gelden, bijvoorbeeld wanneer u gebruik maakt van een niet-gecontracteerde zorgaanbieder.

Voor een volledig overzicht raden wij u daarom aan om uw polisvoorwaarden goed door te lezen. Deze zijn altijd leidend. Komt u er niet uit? Bel ons dan gerust op 088 – 35 35 763. Wij helpen u graag verder.

Aanvullende Tandartsverzekeringen
<ul style="list-style-type: none">• 100% inclusief techniekkosten t/m het op uw polisblad vermelde maximale bedrag per kalenderjaar*
<p>* Niet vergoed worden de kosten die verband houden met onderstaande behandelingen:</p> <ul style="list-style-type: none">- Uitwendig bleken, ongeacht het aantal elementen per kaak- Materialen voor thuisbleken- Kosten m.b.t. orthodontie- De kosten van een tandtechniker en/of tandtechnisch laboratorium- Niet-nagekomen afspraken